

Ch.Schülke Immob. - Für Anleger oder Selbstnutzer - Kuschlige 1-Zimmer-EG-Wohnung

Erdgeschosswohnung / Kauf

1. Allgemeine Informationen

1.1. Allgemein

Objekt-Nr: WK0059
Adresse: DE-85356 Freising
Deutschland

1.2. Preise

Kaufpreis: 180.000,00 EUR
inkl. Stellplatz: nein
Nebenkosten inkl. Heizkosten: ja
Hausgeld: ca. 220,00 EUR
Courtage / Provision: 2,38 % incl. 19 % MwSt
Courtage inkl. MwSt: ja
provisionspflichtig: ja

1.3. Flächen

Wohnfläche: ca. 30 m²
Zimmerzahl: 1
Anzahl Badezimmer: 1
Anzahl Terrassen: 1
Anzahl Stellplätze: 1
Stellplatzart: in Tiefgarage

1.4. Ausstattung

Etage: EG
Heizungsart: Zentralheizung
Befeuерung: Fernwärme
Bodenbelag: Fliesen, Parkett
Küche: Einbauküche
Badezimmer: mit Dusche
Serviceleistungen: Hausmeister
Personenaufzug: ja
Balkon / Terrasse: ja
Ausrichtung Balkon / Terrasse: West

Verglasung:	doppelt verglast
Fenster:	Kunststoff
Rollladen:	ja
Rollladen (Art):	Kunststoff

1.5. Zustandsangaben

Baujahr:	1994
Zustandsart:	gepflegt

1.6. Umfeld

Distanz zum Fernbahnhof:	ca. 4,5 km
Distanz zum Flughafen:	ca. 10 km
Distanz zur Autobahn:	ca. 4 km

1.7. Verwaltung

verfügbar ab:	sofort
verfügbar ab:	01.12.2024

1.8. Energieausweis

Energieausweis vorhanden:	nein
---------------------------	------

1.9. Beschreibung im Detail

Die helle und gemütliche 1-Zimmer-Wohnung befindet sich im EG einer gepflegten Wohnanlage in Freising.

Durch die Eingangsdiele mit Platz für die Garderobe erreicht man das hell geflieste Bad mit Dusche und den Wohn-/Schlafraum. Die Küche mit EBK bietet Platz für einen kleinen Essbereich. Im gut geschnittenen Wohn-/Schlafraum kann man durch eine praktische Nische den Schlafbereich etwas separieren. Die nicht einsehbare Terrasse lädt zum Entspannen ein.

Zur Wohnung gehört ein Kellerabteil und ein TG-Platz.

1.10. Beschreibung der Lage

Freising, Katharina-Geißler-Straße

Bushaltestellen und alle Einkaufsmöglichkeiten des täglichen Bedarfs sind in unmittelbarer Nähe und fußläufig zu erreichen.

Der Bahnhof ist ca. 4,5 km entfernt und in ca. 8 Minuten mit dem Fahrrad zu erreichen. Der Münchener Flughafen ist nur ca. 11 km entfernt und auch zur BAB 92 sind es nur wenige Autominuten.

1.11. Beschreibung der Ausstattung

EBK, Parkett, Fliesen, Kunststofffenster mit Außenjalousien

Den Bewohnern steht, im gemeinschaftlich genutzten Waschkeller, ein Münzwaschautomat und Müntrockner zur Verfügung.

Es ist eine Tiefgaragensanierung geplant. Die Kosten hierfür betragen ca. € 12.000,- - € 14.000,- . Aus diesem Grund wird für den TG-Platz nichts berechnet.

1.12. Details zur Provision

Käufer ist Verbraucher: 2,38% inkl. 19% MwSt. verdient und fällig mit Beurkundung des notariellen Kaufvertrages.

Der Immobilienmakler hat einen provisionspflichtigen Maklervertrag mit dem Verkäufer in gleicher Höhe abgeschlossen.

Provision Käufer ist kein Verbraucher: Soweit der Käufer ein Unternehmer im Sinne des §14 BGB ist, gilt eine abweichende Provisionsregelung. Unsere Provision beträgt dann 4,76% inkl. 19% MwSt. verdient und fällig mit Beurkundung des notariellen Kaufvertrages.

1.13. Weitere Informationen

Die Angaben und Unterlagen zu den Objekten basieren auf erteilten Informationen Dritter. Für die Richtigkeit und Vollständigkeit kann deshalb keine Haftung übernommen werden. Weitere Miet- und Kaufobjekte finden Sie unter: www.schuelke-immobilien.de

2. Galerie



Terrasse



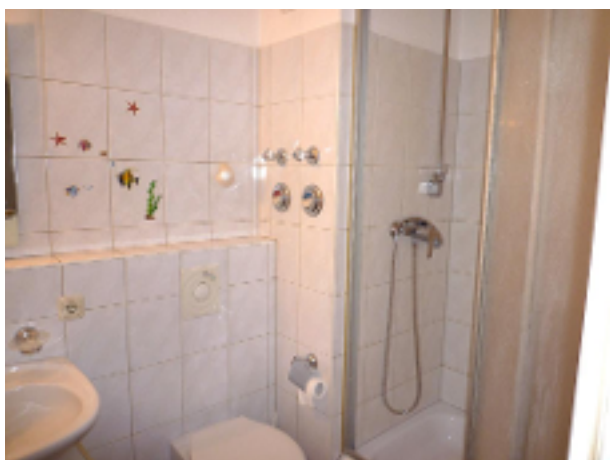
Wohnraum mit...



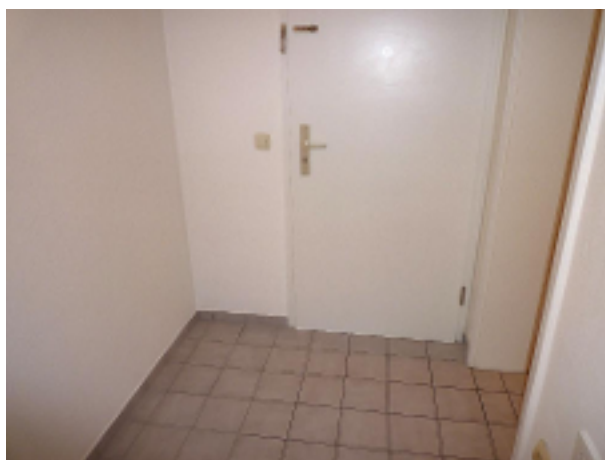
...Schlafnische und...



...Zugang in die Küche



Bad mit Dusche



Eingangstür

3. Agentur

3.1. Das Angebot wird betreut von

Firma:	Schülke Immobilien
Adresse:	Freisinger Straße 52 DE-85416 Langenbach Deutschland
Aufsichtsbehörde:	Landratsamt Freising
Gewerbeerlaubnis (gemäß §34c):	Gewerbeerlaubnis ge. § 34 c GewO erteilt vom Landratsamt Freising
USt-IdNr:	DE 174 811 651
Vertretungsberechtigter:	Frau Christine Schülke
Webseite:	www.schuelke-immobilien.de

3.2. Ihr Ansprechpartner

Name:	Christine Schülke
Telefon:	0876170777
Fax:	0876170778
E-Mail:	info@schuelke-immobilien.com