

Vielseitig nutzbare Werkstatt/Lagerhalle mit Büroraum

Halle / Lager / Miete

1. Allgemeine Informationen

1.1. Allgemein

Objekt-Nr: GwM0044
Adresse: DE-85406 Oberappersdorf
Deutschland

1.2. Preise

Kaltmiete: 1.450,00 EUR
Warmmiete: 1.800,00 EUR
zzgl. Mehrwertsteuer: nein
Betriebs-/ Nebenkosten: 350,00 EUR
Nebenkosten inkl. Heizkosten: ja
Kautions: 3 MM
Courtage / Provision: 2,38 % incl. 19 % Mwst
Courtage inkl. Mwst: ja
provisionspflichtig: ja

1.3. Flächen

Anzahl separater WC's: 1
Gewerbefläche: ca. 183 m²
Bürofläche: ca. 16,29 m²
sonstige Flächen: ca. 17,21 m²

1.4. Ausstattung

Heizungsart: autonome Heizung
Befeuerung: Holz
Bodenbelag: Beton
weitere Räume: Heizraum
barrierefrei: ja

1.5. Zustandsangaben

Zustandsart: gut

1.6. Verwaltung

Nutzungsart: Gewerbe
verfügbar ab: 01.05.2025

verfügbar ab: 01.05.2025

1.7. Energieausweis

Energieausweis vorhanden: nein

1.8. Beschreibung im Detail

Die individuell nutzbaren Räumlichkeiten werden zum 01.05.2025 zur Miete angeboten.

Die drei miteinander verbundenen Hallen/Werksatt (23,34 qm + 51,99 qm + 87,80 qm), einem Büro und einem WC sind über eine eigene Holzheizung beheizbar. Die Nebenkosten von € 350,- beinhalten auch die Heiz- und Stromkosten (über Photovoltaik).

Die Hallen haben eine Raumhöhe von 4,30m bis 5,00m und sind mit elektrisch betriebenen Sektionaltoren mit einer Durchfahrtshöhe von 3,50m bis 4,00m ausgestattet.

Das großzügige Platzangebot bietet viele flexible Nutzungsmöglichkeiten.. Auch für eine private Nutzung bieten die Räumlichkeiten viele Möglichkeiten. Hobbybastler, Sammler (z.B. von Oldtimern), Künstler oder Lageristen können sich hier entfalten. Eine täglich mehrfache Anlieferung durch LKW`s ist nicht erwünscht.

1.9. Beschreibung der Lage

Oberappersdorf gehört zur Gemeinde Zolling und liegt nördlich von Freising, die nächsten Autobahnanschlüsse sind bei Allershausen (BAB 9) und Freising (BAB 92). Auch die Nähe zum Flughafen München macht diesen Standort interessant.

1.10. Details zur Provision

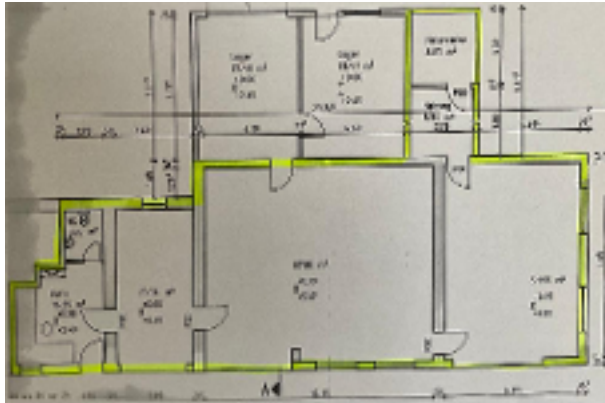
Da es sich um ein Gewerbeobjekt handelt, ist die Provision vom Mieter zu bezahlen.

1.11. Weitere Informationen

Die Angaben und Unterlagen zu den Objekten basieren auf erteilten Informationen Dritter. Für die Richtigkeit und Vollständigkeit kann deshalb keine Haftung übernommen werden.

Weitere Miet- und Kaufobjekte finden Sie unter: www.schuelke-immobilien.de

2. Galerie



3. Agentur

3.1. Das Angebot wird betreut von

Firma:	Schülke Immobilien
Adresse:	Freisinger Straße 52 DE-85416 Langenbach Deutschland
Aufsichtsbehörde:	Landratsamt Freising
Gewerbeerlaubnis (gemäß §34c):	Gewerbeerlaubnis ge. § 34 c GewO erteilt vom Landratsamt Freising
USt-IdNr:	DE 174 811 651
Vertretungsberechtigter:	Frau Christine Schülke
Webseite:	www.schuelke-immobilien.de

3.2. Ihr Ansprechpartner

Name:	Christine Schülke
Telefon:	0876170777
Fax:	0876170778
E-Mail:	info@schuelke-immobilien.com