

## Ch.Schülke Immobilien- nähe Flughafen, neuwertige Lagerhalle mit kleinem Büro

Halle / Lager / Miete

### 1. Allgemeine Informationen

#### 1.1. Allgemein

Objekt-Nr: GwM0032  
Adresse: DE-85417 Marzling  
Deutschland

#### 1.2. Preise

Kaltmiete: 750,00 EUR  
Warmmiete: 890,00 EUR  
zzgl. Mehrwertsteuer: nein  
Betriebs-/ Nebenkosten: 100,00 EUR  
Stellplatzmiete: 40,00 EUR  
Kautions: 3 MM  
Courtage / Provision: 2,38 MM incl 19% MwSt  
Courtage inkl. MwSt: ja  
provisionspflichtig: ja

#### 1.3. Flächen

Anzahl separater WC's: 1  
Gewerbefläche: ca. 200 m<sup>2</sup>  
Lagerfläche: ca. 200 m<sup>2</sup>  
Anzahl Stellplätze: 2

#### 1.4. Ausstattung

barrierefrei: ja  
Hallenhöhe: ca. 2,57 m

#### 1.5. Zustandsangaben

Zustandsart: neuwertig

#### 1.6. Umfeld

nächste Stadt: Freising  
Distanz zum Flughafen: ca. 15 km  
Distanz zur Autobahn: ca. 3 km

### 1.7. Verwaltung

Nutzungsart: Gewerbe  
verfügbar ab: sofort

### 1.8. Energieausweis

Energieausweis vorhanden: nein

### 1.9. Beschreibung im Detail

Die in ziegelbauweise erstellte Lagerhalle (24,28 m x 8,26 m) dient nur zur Lagerung (keine Produktion/Werkstatt !) Die Höhe der Halle beträgt 2,57 m, das Sektionaltor ist 4 m breit und 2,53 m hoch, separate Eingangstüre, geschliffener Industrieboden, Dach mit 8 cm Isolierung, insgesamt 11 Fenster erlauben viel Lichteinfall. Zusätzlich ist in der Halle ein Büroraum und eine Teeküche untergebracht. Zur Halle gehören 2 Außenstellplätze. Es stehen keine weiteren Außenflächen zur Verfügung.

### 1.10. Beschreibung der Lage

ca. 5 Autominuten zur BAB 92/ FS-Ost, ca 15 Autominuten zum Flughafen

### 1.11. Details zur Provision

Die Provision ist vom Mieter zu zahlen.

### 1.12. Weitere Informationen

Die Angaben und Unterlagen zu den Objekten basieren auf erteilten Informationen Dritter. Für die Richtigkeit und Vollständigkeit kann deshalb keine Haftung übernommen werden.

Weitere Miet- und Kaufobjekte finden Sie unter: [www.schuelke-immobilien.de](http://www.schuelke-immobilien.de)

## 2. Galerie



Halle



Halle mit...



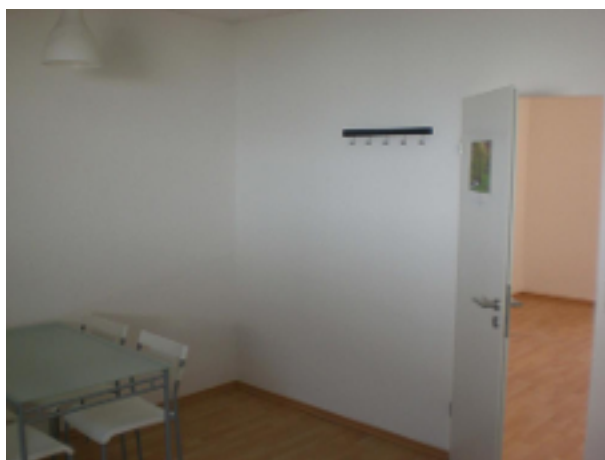
...Sektionaltor



Bürraum...



...mit anschließender...



...Teeküche...



...mit EBK

### 3. Agentur

#### 3.1. Das Angebot wird betreut von

<b>Firma:</b>	Schülke Immobilien
<b>Adresse:</b>	Freisinger Straße 52 DE-85416 Langenbach Deutschland
<b>Aufsichtsbehörde:</b>	Landratsamt Freising
<b>Gewerbeerlaubnis (gemäß §34c):</b>	Gewerbeerlaubnis ge. § 34 c GewO erteilt vom Landratsamt Freising
<b>USt-IdNr:</b>	DE 174 811 651
<b>Vertretungsberechtigter:</b>	Frau Christine Schülke
<b>Webseite:</b>	<a href="http://www.schuelke-immobilien.de">www.schuelke-immobilien.de</a>

#### 3.2. Ihr Ansprechpartner

<b>Name:</b>	Christine Schülke
<b>Telefon:</b>	0876170777
<b>Fax:</b>	0876170778
<b>E-Mail:</b>	<a href="mailto:info@schuelke-immobilien.com">info@schuelke-immobilien.com</a>